

Kasse



Kassieren und buchen - komfortabel und kinderleicht!

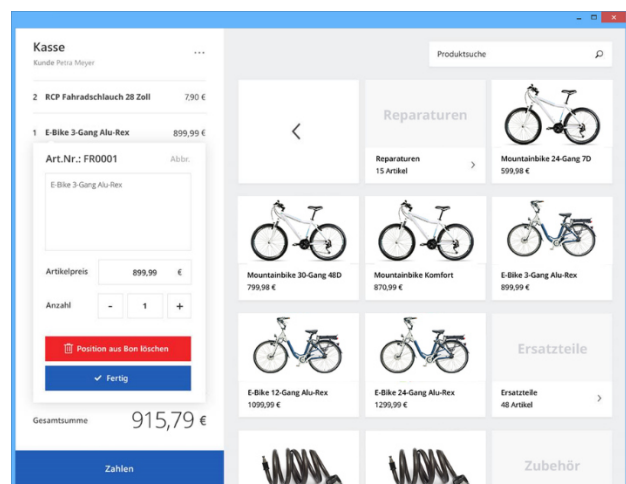
Das Modul Kasse erleichtert Ihnen den Barverkauf enorm. Per Tastatur, Maus oder Touchscreen geben Sie den Verkauf am Point-of-Sale kinderleicht ein. Das Verbuchen der Bargeldumsätze übernimmt WISO Mein Büro.

Hinweis: Das Modul Kasse erfordert den Bereich Finanzen!

(Der Bereich Finanzen ist in WISO Mein Büro Standard & Plus bereits enthalten).

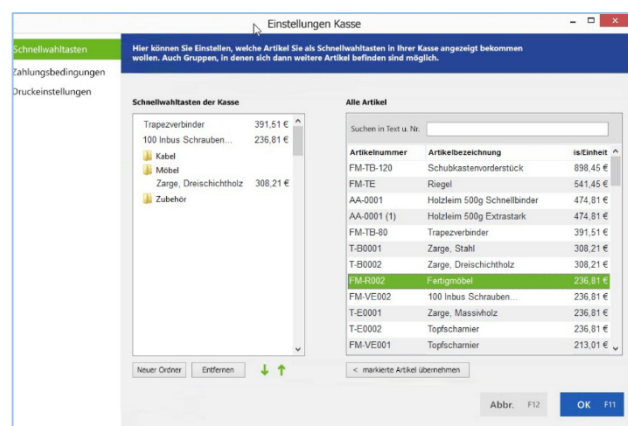
Artikel im Kassensystem

- Importieren Sie die Artikel vom Artikelstamm in die Kassenoberfläche.
- Legen Sie Ordner für die verschiedenen Produkte an.
- Ordnen Sie den Artikel ein passendes Bild zu.
- Durch die Schnellwahltaste werden die Kategorien & Artikel in eine grafische Oberfläche angezeigt.



Zahlungsarten / Zahlungsbedingungen

- Tippen Sie bei Barzahlungen den Betrag ein oder
- hinterlegen Sie in den Einstellungen bis zu drei verschiedene weitere Zahlungsarten, z.B. EC-Karte, Kreditkarte usw.



Alle Module sind bereits in WISO Mein Büro integriert und können direkt nach einer 30-tägigen Testphase kostenpflichtig freigeschaltet werden. Dafür ist keine weitere Installation nötig. Die Abrechnung der Module erfolgt für 365 Tage im Voraus. Der Nutzungszeitraum der Module wird an die verbleibende Laufzeit von WISO Mein Büro angepasst. Ungenutzte Zeiträume schreiben wir Ihnen bei Verlängerung gut. Rufen Sie uns einfach an, unter der Rufnummer: 02735/776 65001. Wir beraten Sie gerne!

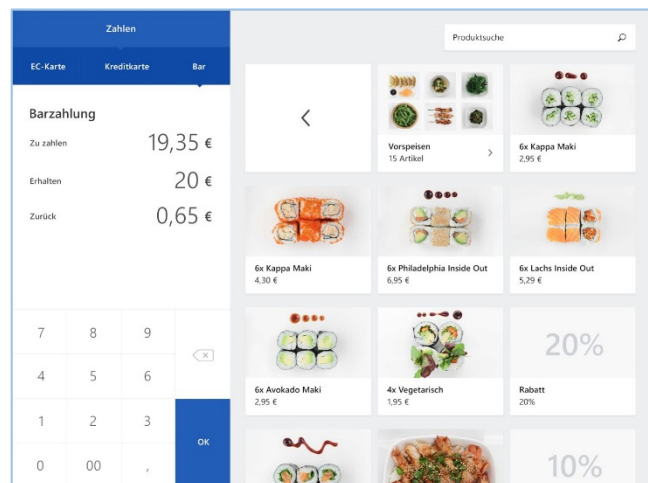
Erstellung von Bon und Rechnung

- Firmenlogo, Unternehmensdaten sowie Rechnungsnummer können Sie individuell einstellen.
- Bon wird direkt nach dem Bezahlungsvorgang ausgedruckt.
- Ein Bondrucker kann per USB mit Ihrem PC verbunden und wird wie ein normaler Drucker behandelt werden.
- Die Software erstellt im Hintergrund zu jedem Bon eine Rechnung, die mittels der Rechnungsnummer gefunden werden kann.



GoBD-konform

- Alle Buchungen sind automatisch gegen nachträgliche Änderungen gesichert (Festschreibung).
- Buchungsfestschreibung erfüllt die Registrierkassenpflicht in Österreich.



Alle Module sind bereits in WISO Mein Büro integriert und können direkt nach einer 30-tägigen Testphase kostenpflichtig freigeschaltet werden. Dafür ist keine weitere Installation nötig. Die Abrechnung der Module erfolgt für 365 Tage im Voraus. Der Nutzungszeitraum der Module wird an die verbleibende Laufzeit von WISO Mein Büro angepasst. Ungenutzte Zeiträume schreiben wir Ihnen bei Verlängerung gut. Rufen Sie uns einfach an, unter der Rufnummer: 02735/776 65001. Wir beraten Sie gerne!